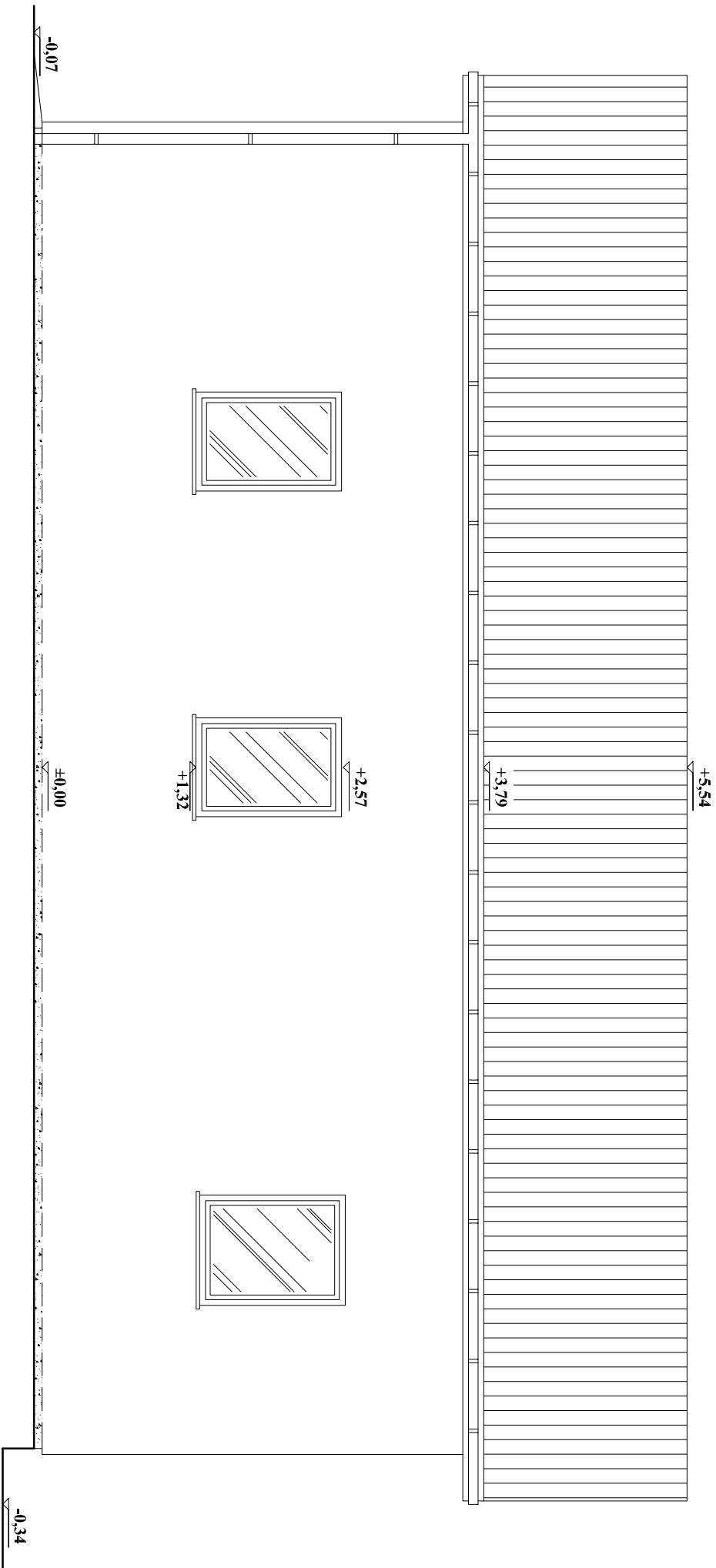


ELEWACJA POŁUDNIOWO-WSCHODNIA
BUDYNEK GARAŻU OSP
-INWENTARYZACJA-
SKALA 1:50



PROJEKTOWANIE KONSTRUKCJI BUDOWLANYCH I INŻYNIERSKICH mgr inż. ROBERT CZECH 38-460 Jedlicze, ul. Obronców Wolności 6, robertczech@wp.pl, tel: 608 436 828									
Projekt: ROZBUDOWA I PRZEBUDOWA BUDYNKU DOMU LUDOWEGO W DŁUGIM ORAZ PRZEBUDOWA I ROZBUDOWA BUDYNKU GARAŻU OSI W DŁUGIM W KRAJACH ZADANIA INWESTYCYJNEGO PN: MODERNIZACJA I DODANIE DZIAŁKACH NR EMD: 462, 464, 464, 464, 464, 464, 464, 464, 464, 464					Temat rysunku: ELEWACJA POŁUDNIOWO-WSCHODNIA- BUDYNEK GARAŻU OSP				
Inwestor:	GMINA JEDLICZE 38-460 JEDLICZE, UL. RYNEK 6								
Projektanci:	R. CZECH		UPR. 85/99						
Sprawdzający:									
Nr rew.:	1							Data:	11.2022
					Lokalizacja: DŁUGIE, GMINA JEDLICZE DZ.NR EMD.: 462, 464				
Format:		A3		Skala:		1:50			
Bronża:		Stadium: ARCH.-BUD, INWENTARYZACJA							
Nr rysunku:		15//2022-06							